

建筑砌块与砌块建筑

BUILDING BLOCK & BLOCK CONSTRUCTION

2016年第6期(双月刊) 总第204期
No.6 2016(Bimonthly) Total 204 Nov. 30, 2016

目 录

MAIN CONTENTS

综述 Summary

住建部《绿道规划设计导则》相关内容概要

——从混凝土砌块(砖)生产企业角度解读 (4)

新型胶凝材料 New Binding Material

碳化混凝土(CSCC)材料系统水化硅酸钙制品的性能研究

Warda Ashraf 等(10)

碳化混凝土(CSCC)水化硅酸钙的抗冻融性和抗剥落性研究

HyunGu Jeong 等(14)

混凝土砌块生产与应用 Production & Application of Concrete Blocks

澳大利亚混凝土砌体协会(CMAA)技术导则

CM03《混凝土砌体的清洁作业与维护》 (19)

青海省玉树地震灾后重建项目——康巴艺术中心 (30)

Post-earthquake Reconstruction Project in Yushu, Qinghai
Province——Kangba Art Center

2345别墅的自然美景 (31)

混凝土砌块构建出的和谐关系 (33)

广 告 位
虚 位 以 待



主管单位:中国建筑材料联合会

主办单位:中国建筑砌块协会

编辑出版:《建筑砌块与砌块建筑》杂志社

发行范围:国内外公开发行

国内发行:北京市报刊发行局

标准刊号: 国际刊号 ISSN1003-5273

国内刊号 CN11-4646/TU

出版日期:2016年11月30日

邮发代号:82-701

广告许可证:京海工商广字第0018号

社 长:杜建东

副 主 编:曹会保

投稿邮箱:cbba@china-bba.com

cbba@chinacb.cn

cbba@sohu.com

协会网址:www.china-bba.com

www.chinacb.cn

地 址:北京市展览馆路12号金泰华
云写字楼B座303

邮政编码:100044

电 话:(010)53020161

传 真:(010)53020160

印 刷:北京天恒嘉业印刷有限公司

定 价:每期10.00元 全年60.00元

[期刊基本参数] CN11-4646/TU*1983

*B*16*56*zh*P*10.00*56*09*2016-06



masa
Milestone to your success

玛莎大型混凝土砌块/地砖成型机

Milestone to your success.

德国玛莎 铺就成功之路

玛莎设备核心部件

- 西门子PLC
- SEW品牌DR电机模块
- 玛莎驱动电机

具有多种不同的通信接口，并满足不同通信速率要求AS-DIS 通信接口工业以太网通信系统，可实现与PLC的无缝连接，实现设备与PLC的无缝连接，实现设备与PLC的无缝连接。

模块化制动单元，同一电机可以连接多台不同规格的砌块机，成本优化的内置轴封，与电机融为一体。

无级调速，制动平稳，制动距离比常规短30%

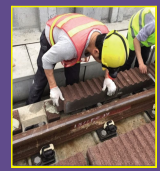
玛莎独有的驱动电机从速于：

- 选择最佳工作转速比等于同步转速
- 电机与轴间采用特殊处理，重量减轻50%
- 体积小且具备强大的驱动力

服务网络：

- 上海：400-888-8888
- 北京：400-888-8888
- 广州：400-888-8888
- 深圳：400-888-8888
- 武汉：400-888-8888
- 西安：400-888-8888
- 成都：400-888-8888
- 昆明：400-888-8888
- 拉萨：400-888-8888
- 海口：400-888-8888
- 三亚：400-888-8888
- 珠海：400-888-8888
- 澳门：400-888-8888
- 香港：400-888-8888

刊号：ISSN 1673-1022
CN11-4488/TC 广告经营许可证：苏海工商广字第0018号 定价：10.00元



混凝土路面砖与路面板 Concrete Pavers & Slabs

连锁混凝土路面砖透水性路面结构：掺水泥稳定基层材料的研究

OESER Markus 等 (34)

海外新产品与新技术 Foreign New Products & Technologies

混凝土路面砖路面和草坪绿地基础用连锁塑料托盘

(39)

挡墙砌块与护坡砌块 Retaining Wall Units & Revetment Blocks

一段值得瞩目的砌块挡土墙

(43)

——泳池、干垒挡土墙、混凝土砌块

设备 Machine

混凝土砌块成型机中的减速机

韦庆杰 (45)

Speed Reducer of Concrete Block Forming Machine

标准 Standards

北京市《绿色墙板产品及相关材料评价技术细则(报批草稿)》(46)

Green Wall Products and Related Materials Evaluation

Technology Conditions (The Draft Approval) of Beijing

短讯:

水泥陶粒混凝土生态植被砖(18);南京市首创将“海绵城市建设”纳入循环经济发展规划 混凝土砌块(砖)与相关企业出现在南京市循环经济规划中(44);我国目前推广装配式建筑 存在一些突出的共性问题(50);从混凝土砌块(砖机械行业角度)话“2016上海BAUMA”展:寒气中的一丝温暖(51);轨道用混凝土吸音砌块首次在我国获工程应用(52);2016年甘肃省烧结多孔(空心)砖(砌块)质量状况不容乐观(52);连云港市墙体材料革新“十三五”发展规划发布(53);“十二五”温州市墙体材料产品结构得到优化(53);福州市城区未来四年将建五湖二池三园(53);城市黑臭水体治理成为我国“十三五”生态环境保护重点工作 混凝土砌块生态挡土墙和生态护坡结构体系将大有作为(54)

协会工作动态:

2017年水泥价格维持持平或上升趋势的概率较大(54)

美国透水路面结构已完全融入城市低影响开发系统(54)

一句话短讯:(38)(53)(55)(56)